

**GAMMES  
CÉRÉALES**

**PROTÉAGINEUX**

**&  
SOJA**

**13  
ESPÈCES**

**95  
VARIÉTÉS**

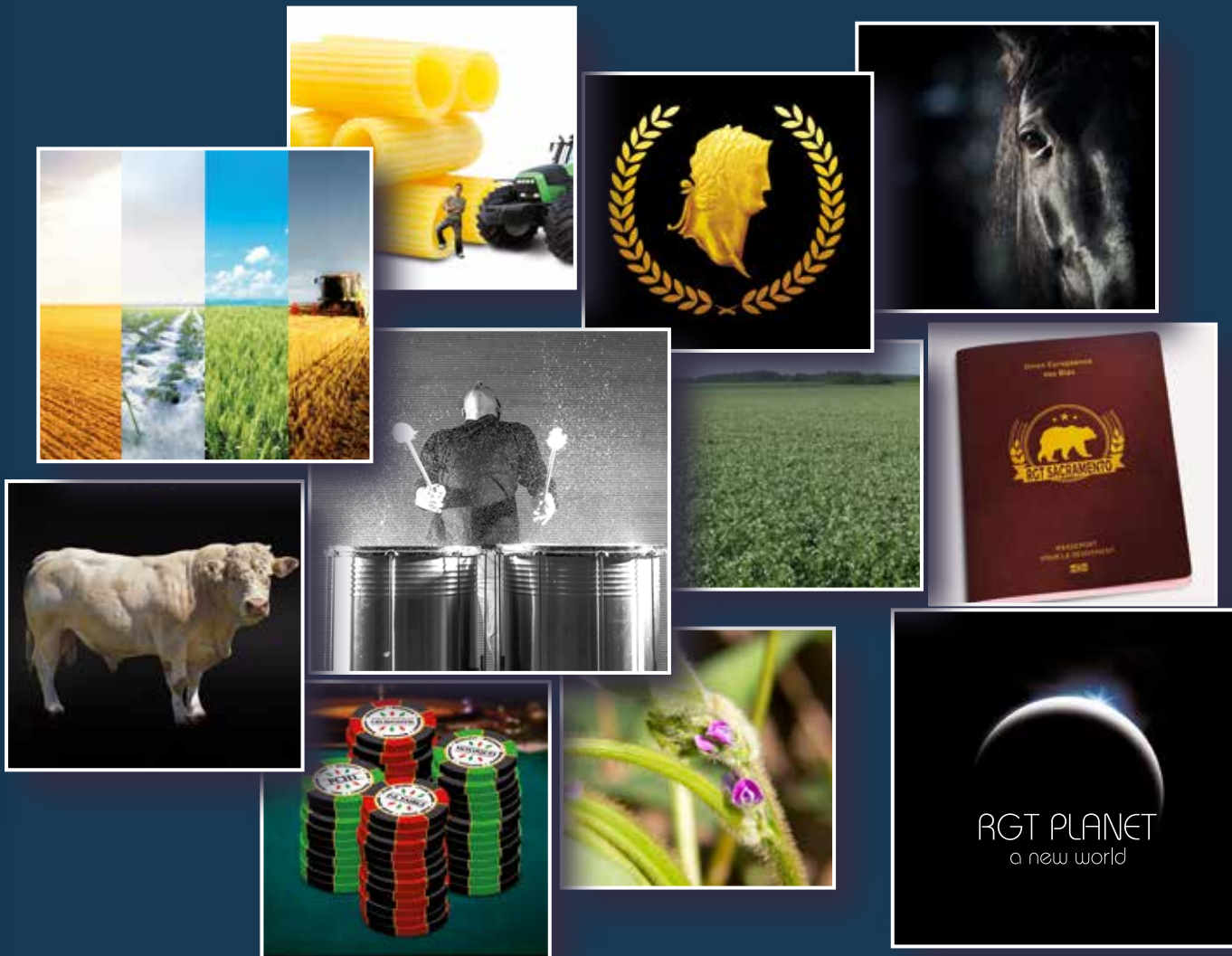
**VOS CHOIX VARIÉTAUX  
POUR LES SEMIS**

AUTOMNE

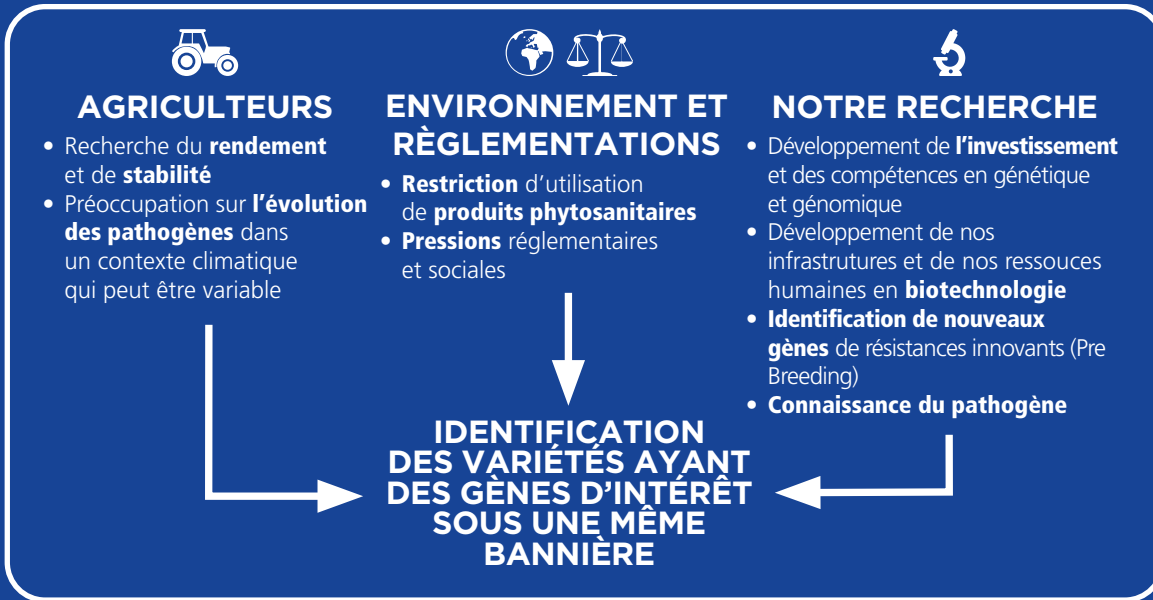
PRINTEMPS

**2020**

**2021**



Stronger solution, Better control



## LE PYRAMIDAGE

Pour obtenir des variétés hautement résistantes, RAGT Semences identifie des gènes d'intérêt et les cumule dans le matériel génétique élite : c'est le pyramidage.



- } Gènes majeurs de résistance
- Association de plusieurs gènes mineurs
- Pression du pathogène au champ
- ↑ Races du pathogène bloqués par le gène



## 2 BÉNÉFICES NOTOIRES DE GENE CARE



### EFFICACITÉ

C'est un rempart, une protection robuste face aux parasites.



### DURABILITÉ

L'aspect pyramidal complexifie le contournement de l'ensemble des gènes de résistance et assure la pérennité des variétés GENE CARE.

Il y a deux types de gènes :

### GÈNES MAJEURS

apportent des résistances fortes même utilisés seuls.

### GÈNES MINEURS

apportent une tolérance lorsqu'ils sont plusieurs à être présents. C'est ce qu'on appelle la tolérance polygénique.

RAGT Semences développe depuis des années une politique ambitieuse en matière de recherche. Elle trouve sa légitimité dans l'innovation et la création de variétés toujours plus performantes et résistantes répondant aux nombreuses attentes des agriculteurs et des industries de transformation.

Les choix stratégiques, la performance de notre recherche, le travail de nos équipes permettent de disposer d'un portefeuille variétal d'exception en céréales et protéagineux. C'est ainsi que nous sommes depuis une décennie le 1<sup>er</sup> obtenteur européen en blé tendre et en orge de printemps et le 1<sup>er</sup> obtenteur français en blé dur, triticale et protéagineux.

Cette stratégie nous permet aujourd'hui d'être positionnés comme

## **Semencier n°1 des agriculteurs**

Avec toutes les espèces que nous sélectionnons, notre ambition est d'apporter des solutions à tous les territoires, à tous les marchés, afin d'être aux côtés de tous ceux qui cultivent la terre. Notre mission est de les accompagner, de les conseiller et de leur permettre de s'inscrire au cœur de la dynamique mondiale qui s'accélère et des enjeux démographiques croissants.



Sylvain GUEDOU,  
Directeur commercial France



**Semencier n°1 des agriculteurs**

# BLÉ TENDRE

RGT AREZZO RGT BERGAMO RGT BOREGAR RGT BORSALINO **nouveau** RGT CALABRO RGT CESARIO RGT CLIPSO **nouveau** RGT CONEKTO RGT DIAMENTO RGT DISTINGO RGT FORZANO RGT GONCOURT RGT KILIMANJARO RGT LEXIO RGT LIBRAVO RGT MONTECARLO RGT PERKUSSIO **nouveau**

Année d'inscription	2007	2011	2007	2019	2011	2015	2019	2018	2012	2018	2016	2008	2013	2018	2015	2016	2019
Code CTPS	ST20528	RW20946	SC4013	RW21761	RW20901	RW21337	RW21632	RW21619	RW21058	RW21635	RW21451	S1J52	R10923	RW21626	RW21310	RW21350	RW21703
Pays	FR	FR	FR	FR	FR	FR	BE	FR	FR	FR	FR	FR	FR	FR	FR	SP	FR

## CARACTÉRISTIQUES AGRONOMIQUES

Alternativité	3	2	3	5	4	4	3	3	3	2	3	3	2	2	2	3	3
Précocité montaison	4	2	1	(3)	3	3	(3)	(3)	3	(4)	(2)	4	2	(1)	1	(4)	(3)
Précocité épiaison	7	5,5	6	7,5	7	7	6,5	6,5	7	7	7	7	5	6	5	7	6
Blé barbu	oui	non	oui	oui	oui	non	oui	oui	oui	non	oui	non	non	oui	oui	oui	oui
Chlortoluron	T	S	T	S	T	T	S	S	S	T	S	T	T	S	T	T	S
Froid	7	8,5	7,5	7,5	5	8	4	4,5	5,5	5,5	5,5	7	7,5	5,5	7,5	3,5	6,5
Hauteur	3,5	4	3	4	3	3	3,5	3,5	3,5	2,5	3,5	3	3,5	4	3,5	3,5	3
Verse	6	6,5	5,5	5,5	7,5	6,5	7	7	6	7	6	5	6,5	6,5	6	6	7

## PROFIL MALADIES

GeneCare																	
Mosaïques	S	S	S	S	S	R	S	S	S	S	S	S	S	S	S	R	S
Cécidomyie	S	S	R	S	S	S	R	S	S	S	S	S	S	S	R	R	R
Piétin verse	2	2	7	3	2	3	3	2	3	3	3	2	2	4	3	7	2
Oïdium	6	4	6	-	7	8	4	6	6	7	8	7	8	5	7	6	5
Rouille jaune	7	6	5	7	8	7	7	8	7	4	6	4	5	3	7	7	7
Rouille brune	3	5	2	7	5	5	6	6	5	8	7	5	6	8	5	7	6
Septoriose	6	5	5,5	6,5	5,5	7	6	6	5,5	5,5	7	6	5,5	5,5	5,5	5	6,5
Helminthosporiose	6	6	8	7	7	5			4			3	(6)				
Fusariose	5,5	5,5	3	5,5	5	4,5	5,5	4,5	5	5	6	4	5	5	4,5	5	4,5
DON	4,5	5,5	4	(5)	4	4,5	(5,5)	4	4	5	5,5	3,5	5,5	4,5	4		(4)

## PROFIL QUALITÉ

PMG	5	5	4	(5)	8	4	(6)	(7)	7	(5)	(5)	6	5	(5)	5	8	(4)
Poids spécifique	8	5	5	8	6	6	6	6	6	6	7	4	8	7	6	(7)	5
Protéines	6	3	5	6	6	3	6	5	4	1	7	6	6	6	4	(7)	2
GPD*	6	5	6	6	7	6	6	6	6	4	7	7	6	8	6	6	5
Viscosité	2,5	2,8	3,5	6	2,6	4,2	2,0	2,3	2,1	3,6	2,5	2,5	2,2	2,2	2,9		
Germination sur pied	7	4	4	5	1	4	5	6	5	5	6	6	6	7	7		
Hagberg	9	4	6	6	6	7	(6)	(5)	7	8	8	8	8	6	8	8	7
Classe qualité	BPS	BP	BPS	BP	BPS	BPS	BPS	BP	BPS	BPS	BPS	BPS	BPS	BP	BPS	BPS	BPS
Avis ANMF	VRM		BPMF		VRM	BPMF	VO		BPMF	BPMF VO	BPMF	VRM	VRM	BPMF	BPMF	VRM	VO
W à 11,5 % de PT	180-235	140-185	165-175	160-200	170-220	170-225	150-185	140-170	175-210	120-150	240-300	230-250	190-225	155-220	180-205		140-200
P/L à 11,5 % de PT	0,9-2,0	0,8-1,6	0,6-1,4	0,7-1,1	0,6-1,2	1,6-2,9	0,4-0,7	0,4-1,2	0,6-1,8	0,4-1,8	1,0-1,4	0,9-2,0	0,8-1,2	0,5-1,3	0,8-2,2		0,7-1,3
Dureté	MH	H	MS	MH	MH	MH	MH	MH	MH	MH	MH	MH	MH	MH	MH	MH	MH
Couleur de mie	lég. jaune	jaune	crème	Lég. Jaune	blanche	crème	crème	lég. jaune	crème	très jaune	crème	crème	lég. jaune	jaune	crème	crème	crème



Issu d'une stratégie de recherche pour répondre aux besoins des agriculteurs, ainsi qu'aux attentes environnementales, des gènes d'intérêt conférant de la tolérance et de la résistance aux pathogènes sont cumulés dans notre matériel génétique élite. C'est le **pyramidage**.

Pour chaque espèce, RAGT Semences propose une gamme de variétés GeneCare, solution qui apporte plus d'efficacité et plus de durabilité.

Notation ARVALIS - Institut du végétal ou CTPS pour les nouveautés ou recherche RAGT Semences pour variétés UE.

Hauteur : 1 = très court, 9 = très haut. Alternativité : 1 = très hiver, 9 = printemps.

Précocité épiaison et montaison : 1 = très tardif, 9 = très précoce. Froid, verse, germination sur pied, hagberg, maladies : 1 = très sensible, 9 = résistant. Chlortoluron : T = tolérant, S = sensible. Classe qualité : BPS = Blé Panifiable Supérieur, BP = Blé Panifiable, BAU = Blé Autres Usages, BB = Blé Biscuiter.

Poids spécifique, protéines : 1 = très faible, 9 = très élevé.

ANMF : BPMF = Blé pour la Meunerie Française, BPMF 15 % = Blé Pour la Meunerie Française, ces variétés en cumul ne doivent pas dépasser 15 % des mélanges BPMF, VO = Variété en Observation, VRM = Variété Recommandée par la Meunerie. Profil de pâte : ext. = extensible, élast. = élastique, équi. = équilibrée.

\* Protéines corrigées des effets de dilution, écart à la régression négative protéines en fonction du rendement.

RGT PULKO  
 RGT ROSASKO  
**nouveau**  
 RGT RUBISKO  
 RGT SACRAMENTO  
 RGT TALISKO  
 RGT VENEZIO  
 RGT VIVENDO  
 RGT VOLUPTO  
 RGT SENSAS

	2017	2019	2011	2014	2017	2013	2018	2017	PRINTEMPS	2007
Année d'inscription	RW21512	RW21739	RW20957	RW21106	RW21546	RW21112	RW21518	RW21519		SA440
Code CTPS	FR	FR	FR	UK	FR	FR	IT	FR		FR
Pays										

## CARACTÉRISTIQUES AGRONOMIQUES

Alternativité	2	4	3	4	5	3	4	3	9
Précocité montaison	(3)	(4)	3	4	(5)	3	4	3	
Précocité épiaison	5,5	6,5	6,5	6,5	7	6,5	7	6	6,5
Blé barbu	oui	oui	oui	oui	oui	oui	oui	non	oui
Chlortoluron	T	S	S	S	T	T	S	T	
Froid	7	4,5	6	5	6,5	6	4,5	7	
Hauteur	3,5	4	3	3,5	3	3,5	4	3	4
Verse	5,5	6	6,5	6,5	6,5	7	6	7,5	7

## PROFIL MALADIES

GeneCare									
Mosaïques	S	S	S	S	S	S	S	S	S
Cécidomyie	S	S	R	S	S	S	R	R	
Piétin verse	6	2	2	2	2	3	3	3	
Oïdium	5	6	6	5	5	4	6	6	6
Rouille jaune	7	7	7	7	7	8	6	6	9
Rouille brune	6	7	7	7	5	7	7	3	5
Septoriose	6,5	6	5	5,5	5	5,5	6,5	4,5	4
Helminthosporiose			7	6		(7)			
Fusariose	5	5,5	5,5	5	5,5	4,5	5,5	5	
DON	4,5	(5,5)	5	4,5	4,5	4	6	5	

## PROFIL QUALITÉ

PMG	5	(5)	6	5	3	8	3	2	moyen
Poids spécifique	6	7	5	7	8	6	8	6	très élevé
Protéines	4	6	5	4	6	6	(6)	2	
GPD*	5	6	6	7	6	8	7	5	7
Viscosité	3		3		2	2,4		3	1,9
Germination sur pied	(3)		5		6	5		3	5
Hagberg	7	7	6		6	7	6	8	
Classe qualité	BPS	BPS	BP	BPS	BPS	BPS	BPS	BPS	BAF
Avis ANMF	VRM		BPMF 15%	BPMF	VRM	VRM	VRM	BPMF	
W à 11,5 % de PT	130-170	155-190	135-195	155-195	195-235	160-205	125-260	180-215	
P/L à 11,5 % de PT	0,6-1,4	0,8-1,8	0,3-0,7	1,1-1,4	1,7-3,2	0,9-1,9	0,3-1,6	0,7-1,8	
Dureté	MH	MH	MH		H	MH	MH	MH	H
Couleur de mie	crème	Lég. Jaune	crème	crème	jaune	jaune	Lég. Jaune	jaune	



BLÉ TENDRE D'HIVER

# RGT PERKUSSIO

La puissance du rendement

# BLÉ DUR

RGT ANVERGUR  
RGT ATOUDUR  
RGT AVENTADUR  
RGT DAURUR  
RGT FABIONUR  
RGT KARUR  
RGT MONBECUR  
RGT SANTUR  
RGT SCULPTUR  
RGT SURMESUR  
RGT VANUR  
**nouveau**  
RGT VOILUR

Année d'inscription	2012	2010	2016	2013	2013	2001	2018	2011	2007	2009	2019	2015
Code CTPS	SD81516B	S5F79	RD11142	RD09037	RD09049	RABD9643	RD12044	D71116B	RABD03G8	RABD0547	RD15049	RD10009
Pays	FR	FR	IT	IT	FR	FR	FR	IT	FR	FR	FR	FR

## CARACTÉRISTIQUES AGRONOMIQUES

Hauteur	3,5	3,5	-	(3)	3	3,5	4	-	2,5	3,5	2,5	2,5
Précocité montaison	3	3	5	2	3	1	-	4	4	1		2
Précocité épiaison	6	6	7,5	5,5	6	5,5	5,5	7	6,5	5,5	6,5	6
Froid	4	5	-	2	5	6,5	-	-	1	5,5		-
Verse	5,5	3,5	7	7	7	6	7	3	5,5	4,5	5,5	7,5
Germination sur pied	2		-		1	2	2		2	2		3
Taches physiologiques	PS	PS	PS	PS	S	PS	PS		PS	PS		PS

## PROFIL MALADIES

GeneCare												
Rouille brune	6	6	(7,5)	7,5	6,5	6	4	(7,5)	4	7,5	5	8
Rouille jaune	8	7	PS	8	8	7	5	PS	6	-	8	7
Oïdium	6	7	(4,5)	6,5	7	6	(7)	(4,5)	5,5	6,5	6	6,5
Septorioses	7	5,5	(7)	6,5	6,5	6,5	6	(3)	5	6	5,5	6,5
Fusariose	5	4,5	AS	4,5	5	5,5	5,5	AS	3,5	5	4,5	5,5
DON	4,5	5	-	4	4	4,5	(6)		3	4,5		3,5

## PROFIL QUALITÉ

Indice de jaune	8,5	6,5	(7,5)	8	6,5	7,5	8,5	Bon	7,5	7,5	8	7,5
Indice de brun	6	6	(8)	6,5	7,5	6	7	Bon	6,5	6	6	6,5
Résistance moucheture	7	7	(3)	6	6	9	7	(5,5)	7	7	7	8
Teneur en protéines	5,5	6	6	5,5	6	6	6	6,5	5	6	5,5	6
Résistance mitadinage	6	5,5	(5,5)	6	5,5	6	6,5	(5,5)	4,5	6	5,5	6
PMG	6,5	8,5	(7,5)	7,5	7,5	7	7	(6,5)	6,5	8	8	6,5
Poids spécifique	5,5	7	(5,5)	7	4,5	4,5	6	7,5	6	6,5		5,5
Classe qualité	BDC	BDM			BD	B	BDC		BDM	BDP	BDC	BDM
Qualité												
Avis CFSI 2019	VRSP					VRSP	VRSP					VRSP

Notation ARVALIS - Institut du végétal ou CTPS pour les nouveautés. Hauteur : 1 = très court, 9 = très haut. Précocité montaison : 1 = variété tardive, 5 = variété précoce. Précocité épiaison : 1 = très tardif, 9 = très précoce. Autres critères : 1 = très sensible, 9 = résistant. Classe qualité : B = bonne qualité, BD = Blé Dur, BDM = Blé Dur Moyen, BDC = Blé Dur Couleur, BDP = Blé Dur Protéines, BDHQ = Blé Dur Haute Qualité. Avis CFSI : VO = variété en observation, VRSP = Variétés Recommandées par les Semouliers et Pastiers. Notation RAGT Semences : TS = très sensible, S = sensible, MS = moyennement sensible, PS = peu sensible. ( ) : notations provisoires. \* : bonus à l'inscription au CTPS.



BLÉ DUR

# RGT ANVERGUR

À la hauteur de la démesure

# TRITICALE

OFFREZ-VOUS  
LES SERVICES  
D'UN EXPERT !



RGT BIVOUAC  
RGT ELEAC  
RGT EPIAC  
RGT OMEAC  
RGT QUESSAC  
**nouveau**  
RGT RUMINAC  
RGT RUTENAC  
**nouveau**  
RGT SULLIAC

## HIVER

Année d'inscription	2017	2015	2018	2016	2019	2015	2019	2018
Code CTPS	RT 13 035	RT 11 069	RT 15 056	RT 12 032	RT15106	RT 10 037	RT15108	RT 14 077
Pays	FR	FR	FR	FR	FR	FR	FR	FR

## CARACTÉRISTIQUES AGRONOMIQUES

Hauteur	7	6,5	6,5	6,5	7	6,5	7	6,5
Alternativité	8	7	6	5	7	6	4	6
Précocité montaison		4	6	4	4	0	2/3	4
Précocité épiaison	6	6,5	7	7	6,5	6	6	6
Froid	(6,5)	-	(6,5)	-	5	-	9	(7,5)
Verse	6	6	5,5	5,5	6,5	6	6	4

## PROFIL MALADIES

GeneCare								
Rouille brune	8	7	8	6	6	8	7	7
Rouille jaune	7	7	6	8	6	8	7	7
Oïdium	6	7	6	7	7	8	7	7
Piétin verse	6	6	6	7	5	6	4	5
Fusariose	5,5	4,5	5,5	5,5	4,5	4,5	5	5
Accumulation DON	(3,5)	3	-	4,5	-	-	-	-
Septoriose	6	6	5,5	6	6	6	6,5	6
Rynchosporiose	4	5	5	6	6	5	7	6

## PROFIL QUALITÉ

Poids spécifique	4	4	5	8	5*	5	7	5
PMG	7	5	7	8		6		(7)
Taux de protéines	3	5	7	8	5	4	6	5
Facilité de battage	Élevée	Bon	Bon	Élevée		Bon		Bon
Germination sur pieds	2	3	4	4	4	2	3	2
Viscosité	3,5	3,3	2,3	2,1	3,8	2,9	2,4	3,9

Notation ARVALIS - Institut du végétal, ou CTPS pour les nouveautés ou RAGT Semences pour variétés UE.  
Hauteur : 1 = très court, 9 = très haut. Alternativité : 1 = très hiver, 9 = printemps.  
Précocité épiaison : 1 = très tardif, 9 = très précoce.  
Froid, verse, germination sur pieds, maladies : 1 = très sensible, 9 = résistant. Chlortholuron : T = tolérant, S = sensible. Mosaïques : R = résistant, S = sensible. Notations RAGT Semences : Faible, Correcte, Bon, Très bon.

**GeneCare**

Issu d'une stratégie de recherche pour répondre aux besoins des agriculteurs, ainsi qu'aux attentes environnementales, des gènes d'intérêt conférant de la tolérance et de la résistance aux pathogènes sont cumulés dans notre matériel génétique élite. C'est le **pyramidage**.

Pour chaque espèce, RAGT Semences propose une gamme de variétés **GeneCare**, solution qui apporte plus d'efficacité et plus de durabilité.

**PS EXCEPTIONNEL**

**76\***

**RENDEMENT ÉLEVÉ**

**104%\*\***

\*Résultat Enquête nationale PS récolte 2018 sur 660 ha de multiplication  
\*\*En % de la moyenne des essais ARVALIS 2017 et 2018

TRITICALE

**RGT OMEAC**

Le grain lourd !

# AVOINE

RGT BLACK BEAUTY  
RGT CHARMOISE  
RGT BLACK HARAS  
RGT BLACK PEARL  
RGT ILLADE  
RGT VAILLA

	HIVER				PRINTEMPS	
Année d'inscription	2013	2000	2019	2018	2014	2017
Code CTPS	S22057	S22117	RVQ10389	RVQ10385	RV20148	RVM1516A
Pays	FR	FR	FR	FR	FR	FR

## CARACTÉRISTIQUES AGRONOMIQUES

Couleur du grain	noire	noire	noire	noire	noire	noire
Alternativité	4	5	4	3	9	9
Froid	5	6	(6)			
Précocité épiaison	6	6,5	6,5	5,5	5	5,5
Hauteur	5	4,5	4,5	5	5	5
Verse	5	4	5	4,5	6,5	7

## PROFIL MALADIES

Septoriose	-	4	-	-	(5)	
Rouille couronnée	4	4	7	6	6	7
Oïdium	6	6	6	6	6	6

## CARACTÉRISTIQUES TECHNOLOGIQUES

PMG	6	7	7	6	6	(5,5)
PS	3	5	5	5	6	4
Teneur en protéines	4	4	5	5	5	5
Finesse d'amande	4	5	4	4,5	6,5	5

Notations ARVALIS - Institut du végétal, ou CTPS pour les nouveautés, RAGT Semences.  
Alternativité : 1 = très hiver, 9 = printemps. Précocité épiaison : 1 = très tardif, 9 = très précoce.  
Hauteur : 1 = très court, 9 = très haut. Froid, verse, maladies : 1 = très sensible, 9 = résistant.  
Caractéristiques technologiques : 1 = faible, 9 = élevé.  
( ) : notations provisoires.

AVOINE HIVER

# RGT BLACK HARAS

Soyez dans la course !





# ORGE

	RGT ORDINALE		RGT SEGONTIA <b>nouveau</b>		RGT ASTEROID		RGT OLYMPIC		RGT PLANET		RGT PRESTIGE	
	HIVER		PRINTEMPS		HIVER		PRINTEMPS		HIVER		PRINTEMPS	
Nombre rangs	2	2	2	2	2	2	2	2	2	2	2	2
Débouché	Fourragère	Fourragère	Brassicole	Brassicole	Brassicole	Brassicole	Brassicole	Brassicole	Brassicole	Brassicole	Brassicole	Brassicole
Année d'inscription	<b>2011</b>	<b>2017</b>	<b>2017</b>	<b>2012</b>	<b>2014</b>	<b>2001</b>						
Code CTPS	SZDA 7619	R042473	RP14033	LSB 0326-5	LSB 0769-3306	CSBA 4651-14						
Pays	FR	ES	FR	FR	FR	FR						

## CARACTÉRISTIQUES AGRONOMIQUES

Hauteur	5	7	5	4	4	4
Alternativité	4	6	9	9	9	9
Précocité épiaison	8	7,5	4,5	5	5,5	5,5
Froid	5	-				
Verse	6	7	5,5	7	6	6,5

## PROFIL MALADIES

JNO						
Mosaïques	R	R				
Helminthosporiose	6	7	(5)	5	6	4
Oïdium	7	7	8	7	8	7
Rhynchosporiose	6	7	7	7	7	6
Rouille naine	7	NC	5	4	5	5

## PROFIL QUALITÉ

PMG	7		5	5	6	6
Poids spécifique	6	7	5	7	5	7
Taux de protéines	4,5	4,5	4	4	4	4,5
Calibrage	8	7,5	8	7,5	7,5	8
Couleur d'amande						
Indice qualité CTPS	B		B	A	A	A
Avis CBMO			Homologuée en brasserie	-	Variété préférée	Variété préférée

Notation ARVALIS - Institut du végétal, ou CTPS pour les nouveautés ou RAGT Semences pour variétés UE.  
 Hauteur : 1 = très court, 9 = très haut. Alternativité : 1 = très hiver, 9 = printemps.  
 Précocité épiaison : 1 = très tardif, 9 = très précoce.  
 Froid, verse, germination sur pied, maladies : 1 = très sensible, 9 = résistant.  
 Chlortholuron : T = tolérant, S = sensible. Mosaïques : R = résistant, S = sensible.  
 Notations RAGT Semences : - = défavorable, +++ = très favorable.  
 ( ) : notations provisoires.



RGT PLANET  
a new world

ORGE DE PRINTEMPS BRASSICOLE

**RGT PLANET**

A new world

# FÉVEROLE

	RGT BERING <b>nouveau</b>	RGT ESPRESSO	RGT FANFARE	RGT TIFFANY	RGT TRUMPET	RGT VICTUS <b>nouveau</b>
Année d'inscription	<b>2017</b>	<b>2003</b>	<b>2013</b>	<b>2014</b>	<b>2016</b>	<b>2018</b>
Code CTPS	RLS57301	NPZ97360	NPZ87870	RLS7428	RLS9153	RLS57301
Pays	GB	D	FR	FR	FR	FR

## CARACTÉRISTIQUES

	HIVER	PRINTEMPS				
Couleur des fleurs	claire	colorées	colorées	colorées	colorées	colorées
Froid	7	-	-	-	-	-
Précocité floraison	½T	P	P-TP	P	½P	P-TP
Précocité maturité	½T	½P-½T	½P	½P	½P	P
Hauteur (cm)	assez haute	130	130	130	125	130
Verse	AR	1	2	(2)	1	4,5
Casse de tige	-	3	3	(4)	3	-

## VALEURS TECHNOLOGIQUES

PMG (g)	8	5	6,5	6	4	6
Teneur en protéines (%)	6	6	6	6,5	5,5	6,5
Tanins	présence	présence	présence	présence	présence	présence
Teneur en vicine convicine	forte	forte	forte	faible	forte	faible

Sources CTPS, Terres Inovia et RAGT Semences.

Froid : 1 = sensible ; 9 = résistant. Précocité : P = précoce, ½P = demi-précoce, ½T = demi-tardif, T = tardif.

Verse/casse de tige : 1 = debout, 9 = versé/cassé. PMG et Teneur en protéines : 1 = faible, 9 = élevée.

AR : Assez Résistant

( ) : notations provisoires.



FÉVEROLE

**RGT TRUMPET**

**RGT VICTUS**

# POIS

	HIVER					PRINTEMPS				
	RGT FRIZZ <i>nouveau</i>	RGT GANGSTER	RGT INDIANA	RGT JAGGER	RGT LAPONY	RGT ASTRONAUTE	RGT MOWGLI	RGT ORCHESTRA	RGT SYMPHONY <i>nouveau</i>	RGT VOLT
Année d'inscription	2020	2013	2011	2018	2019	2012	2012	2019	2020	2013
Code CTPS	RLH14055	RLH07070	S04H088	RLH12105	RLH13030	SR51499	SR426831	RLPY132051	RLPY141091	RLP7093
Pays	FR	FR	FR	FR	FR	FR	FR	FR	FR	D

## CARACTÉRISTIQUES AGRONOMIQUES

Couleur du grain	jaune	jaune	jaune	jaune	jaune	jaune	jaune	jaune	Jaune	jaune
Froid	5,5	6	3,5	5	5,5	½P-½T	P	½P	½T	P
Précocité floraison	½P-½T	½T	P	½P	½P-½T	½P-½T	P	½P	½T	P
Précocité maturité	5	6	6,5	5	6	5	6	6	5	8
Hauteur fin floraison	moyenne	courte	haute	moyenne	moyenne	moyenne	courte	moyenne	haute	courte
Hauteur récolte	moyenne	courte	haute	moyenne	moyenne	haute	courte	moyenne	haute	haute
Verse maturité	5,5	5,5	6,5	5,5	6	6,5	5,5	6	5,5	7
Sensibilité chlorose ferrique	1,5	(1)	(2)	(2)	(2,5)	(1)	(1)	(2,5)	(2)	(1,5)

## PROFIL QUALITÉ

PMG	7	5	7	6	6	5	7	7	4	4,5
Teneur en protéines	6	5,5	4	7	6	6,5	6	7,5	6,5	3,5
Activité antitrypsique	élevée	élevée	faible	élevée	élevée					

Sources CTPS, Terres Inovia et RAGT Semences.

Froid et verse maturité : 1 = sensible, 9 = résistant. Précocité floraison : P = précoce, ½P = demi-précoce, ½T = demi-tardif, T = tardif.

Précocité maturité : 1 = tardif, 9 = précoce. Chlorose ferrique : 1 = tolérant, 9 = très sensible. PMG et teneur en protéines : 1 = faible, 9 = élevée.

( ) : notations provisoires.



POIS DE PRINTEMPS

# RGT ORCHESTRA

# SOJA

RGT SALSA inscription 2020  
 RGT SATELIA inscription 2020  
 RGT SIGMA inscription 2020  
 RGT SIRELIA  
 RGT SOLENA  
 RGT SPINKA nouveauté 2020  
 RGT SAKUSA nouveauté 2020  
 RGT SFORZA  
 RGT SIROCA  
 RGT STUMPA  
 RGT SOPRANA

Année d'inscription	000					00					
	2020	2020	2020	2012	2012	2019	2019	2015	2017	2015	2012
Code CTPS	S14579	S181	S14264	S9082	S9094	S13483	S13478	S10711	S11336	S10343	S9505
Pays	FR	FR	FR	FR	FR	FR	FR	FR	FR	FR	FR

## DONNÉES TERRES INOVIA

Sensibilité verse				PS	PS	PS	PS	PS	PS	PS	AS
Sensibilité sclérotinia											
Richesse en protéines				moyenne	moyenne	élevé	élevé	très élevé	élevé	moyenne	élevé
Hauteur 1 <sup>ère</sup> ousse				moyenne	moyenne	moyenne	haute	moyenne	moyenne	moyenne	moyenne
Hauteur de plante				haute	haute	moyenne	moyenne	haute	courte	moyenne	moyenne

## RECOMMANDÉ PAR TERRES INOVIA POUR :

La productivité				★★		★★★	★★★	★	★	★★★	★★
La teneur en protéine				★		★★★	★★★	★★★	★★★	★	★★
Le comportement sclérotinia											

## CARACTÉRISTIQUES

Fleur	violette	violette	violette	violette	violette	violette	violette	violette	violette	violette	violette
Pilosité	fauve	fauve	fauve	fauve	fauve	fauve	fauve	fauve	fauve	fauve	fauve
Hile	jaune	jaune	brun foncé	noir	noir	jaune	brun foncé	brun	jaune	gris	noir
PMG	moyen	moyen	petit	élevé	élevé	élevé	moyen	moyen	élevé	élevé	élevé
Type de croissance	sd	sd	ind.	ind.	sd à ind.	sd	sd	ind.	sd	sd	sd
Zone de culture											
Zone de semis tardif											
Qualité											

Notation Terres inovia pour les caractéristiques et comportements maladies.

Sensibilité verse et sclérotinia: TPS = très peu sensible, PS = peu sensible, AS = assez sensible, S = sensible

Notation CTPS pour les caractéristiques fleur, pilosité et hile.

Notation réseau RAGT Semences pour PMG et type de croissance (ind. = indéterminée, sd = semi-déterminée, dt = déterminée).



**LES VARIÉTÉS GAGNANTES SONT  
CHEZ RAGT SEMENCES !**

# LA SEMENCE CERTIFIÉE DE SOJA RENTABLE, FIABLE & PRATIQUE !

RGT SPEEDA RGT STARBELA RGT SINEMA RGT SINFONIA RGT STEARA RGT SUMATRA RGT STOCATA nouveauté 2020 RGT STRAVIATA nouveauté 2020 RGT STOFA inscription 2020 RGT SYMBALA

0		I						II	
2014	2018	2017	2016	2013	2004	2019	2019	2020	2018
S100360	S12460	S12567	S11569	S100225	S6255	S13850	S13265	S14002	S12704
FR	FR	FR	FR	FR	FR	FR	FR	FR	FR

PS	PS	PS	AS	AS	AS	PS	PS	-	PS
PS	S	PS	S	AS	S	TPS	AS	-	PS
élevé	élevé	moyenne	élevé	moyenne	moyenne	élevé	élevé	-	élevé
moyenne	haute	moyenne	haute	moyenne	haute	moyenne	moyenne	-	haute
haute	haute	haute	haute	haute	moyenne	courte	courte	-	haute

★★	★★★	★	★★	★★★		★	★★★		★★★
★★	★★★	★★	★★★	★		★★★	★		★★★
		PS				TPS			PS

violette	violette	violette	violette	violette	violette	violette	violette	violette	violette
fauve	fauve	fauve	fauve	ind.	grise	grise	fauve	fauve	fauve
noir	brun	noir	noir	noir	brun	brun clair	brun clair	brun clair	brun foncé
élevé	moyen	moyen	moyen	moyen	moyen	élevé	petit	moyen	moyen
ind.	ind.	ind.	ind.	ind.	ind.	ind.	ind.	ind.	ind.



Soja  
Efficient

## GAMME SOJA EFFICIENT RAGT SEMENCES

Les variétés SOJA EFFICIENT possèdent une double qualité : un niveau élevé en protéines (> 42 %) et un rendement supérieur à la référence du marché.



Contribution à l'indépendance protéique de la France et en appui de la Charte Soja de France.

## RENTABLE

- + 4 à 6 quintaux
- Accès à de nouvelles variétés plus performantes

## FIABLE

- Qualité garantie
- Des semences tracées, identifiées et dont l'origine est maîtrisée

## PRATIQUE

- Gain de temps
- Pénibilité réduite
- Pas de stockage



En collaboration avec



# UNE GAMME VARIÉTALE COMPLÈTE, ADAPTÉE ET DISPONIBLE POUR L'AGRICULTURE BIOLOGIQUE

## POUR LES CULTURES D'AUTOMNE 2020

### BLÉ TENDRE

<b>RGT FORZANO</b>	Très précoce avec bon état sanitaire
<b>RGT MONTECARLO</b>	Cumul des 3 résistances : PCH1 Cécidomyies et Mosaiques
<b>RGT VIVENDO</b>	Bon pouvoir couvrant résistant Cécidomyies et bon PS
<b>RGT VENEZIO</b>	Demi précoce, BPMF biologiques sur la liste ANMF
<b>RGT RUBISKO</b>	Résistant Cécidomyies et VRM

### BLÉ DUR

<b>RGT SURMESUR</b>	La référence en blé dur bio
<b>RGT VOILUR</b>	Bon état sanitaire et riche en protéine
<b>RGT ANVERGUR</b>	Productif, adapté aux semis tardifs

### TRITICALE

<b>RGT OMEAC</b>	Précoce, la référence en qualité de grain : faible viscosité et PS très élevé
<b>RGT ELEAC</b>	Productif, adapté aux semis tardifs
<b>RGT RUMINAC</b>	Adapté à la zone continentale, excellent état sanitaire

### FÉVEROLE

<b>RGT BERING</b>	Excellent comportement au froid
-------------------	---------------------------------



### AVOINE

<b>RGT CHARMOISE</b>	Bon développement végétatif avec une couleur de grain noire soutenue
----------------------	--

### POIS

<b>RGT CARTOUCHE</b>	Bon pouvoir couvrant et très résistant au froid
----------------------	---

## POUR LES CULTURES DE PRINTEMPS 2021

### BLÉ TENDRE

**RGT SENSAS** Productif de qualité BAF, à PS élevé

---

### SOJA

**RGT SIRELIA** (000) Le vrai précoce

**RGT SPHINXA** (000) Bon ratio rendement protéines

---

**RGT SIROCA** (00) Début de groupe 00 très productif

---

### ORGE

**RGT PLANET** La variété préférée des Malteurs et des Brasseurs

---

### FÉVEROLE

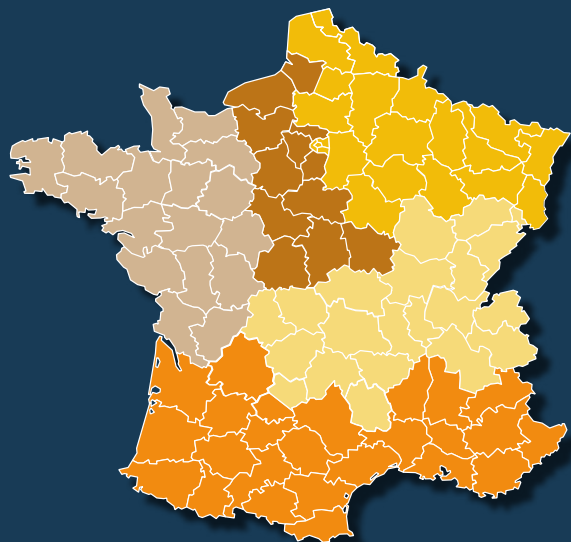
**RGT TIFFANY** Adapté à l'alimentation des volailles  
(faible teneur vicine convicine)

---



# GAMMES CÉRÉALES

# PROTÉAGINEUX & SOJA



## FRANCE

**Laurent DRUESNE**

Chef des Ventes

06 08 30 67 50

ldruesne@ragt.fr

**Sophie COUDERC**

Assistante commerciale

05 65 73 42 18

souderc@ragt.fr

## OUEST

**Laurent DRUESNE**

Chef de Marché

06 08 30 67 50

ldruesne@ragt.fr

## CENTRE-NORMANDIE

**Sophie ROUSSEAU**

Chef de Marché

06 47 37 80 84

srousseau@ragt.fr

## NORD-EST

**Antoine HAMEAU**

Chef de Marché

06 74 29 74 49

ahameau@ragt.fr

## CENTRE-EST

**Dominique VERGER**

Chef de Marché

06 07 45 97 00

dverger@ragt.fr

## SUD

**Didier JEFFARD**

Chef de Marché

06 08 80 08 14

djeffard@ragt.fr



[www.ragt-semences.fr](http://www.ragt-semences.fr)

RAGT Semences • Rue Emile Singla • 12000 Rodez  
RCS Rodez 431 899 756 • SAS au capital de 43 275 010 €

**Semencier n°1 des agriculteurs\***

Les données techniques mentionnées dans ce document sont issues de test réalisés par RAGT SEMENCES, CTPS, ANMF et ARVALIS - Institut du végétal. Les résultats obtenus peuvent varier en fonction des conditions agronomiques et climatiques ainsi que des techniques culturales spécifiques. En tout état de cause ces données techniques sont fournies à titre informatif et ne sauraient engager RAGT SEMENCES contractuellement. 04/2020

Crédit photo : photothèque RAGT Semences - Fotolia/Malice. \*En nombre d'hectares récoltés sur le territoire français