

310

PLAGE D'INDICE

290/330

TYPE DE GRAIN

corné denté denté

Sommes de températures base 6°C

semis à floraison : 950-970°C

semis à récolte 32 % H₂O : 1800-1820°C

MAÏS GRAIN G2

RGT COXXINELLE

- Potentiel grain
- Régularité des performances
- Bonne sécurité fin de cycle



Semencier n°1 des agriculteurs

MAÏS GRAIN G2

corné denté denté

RGT COXXINELLE

310

PLAGE D'INDICE

290/330

RENDEMENT

Moyenne essai France zones G2

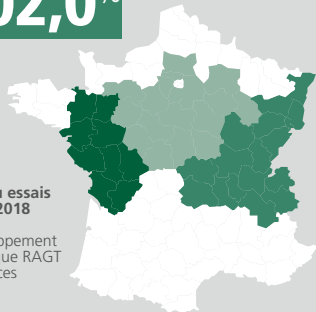
102,2%

Moyenne essais régions

Pays de Loire
Vendée Poitou
101,8%

Centre et
Bassin Parisien
103,1%

Alsace,
Centre-Est
102,0%



Réseau essais
2017 -2018
Service
Développement
Technique RAGT
Semences

ADAPTATION

Bonnes conditions ********

Conditions limitantes ***** ***

PROFIL VARIÉTAL

Inscription 2019

Morphologie

- Hybride de gabarit moyen à grand
- Port de feuille demi-retombant
- Insertion d'épi moyenne

Critères agronomiques

- Dessiccation rapide du grain
- Bonne fécondation épi
- Fin de cycle sécuritaire

Composantes de rendement



Critères sécuritaires

Bonne vigueur de départ



Sécurité tige

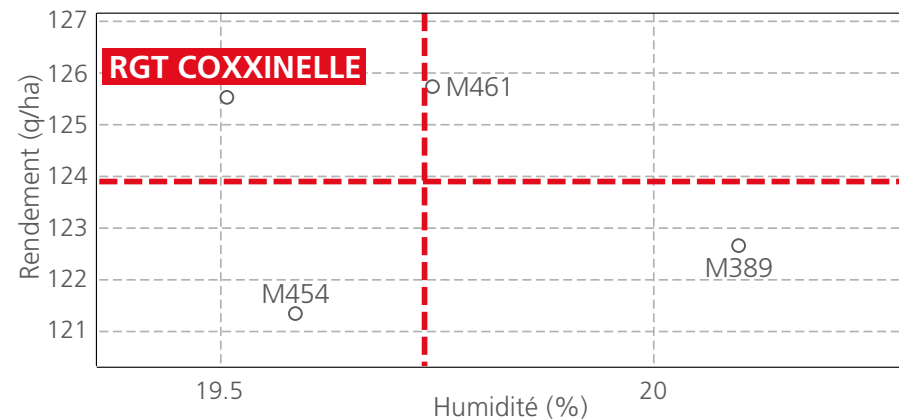
Verse végétative	PS
Verse récolte casse	PS
Tiges creuses	PS/MS

Sécurité sanitaire

Charbon Ustilago	PS
CFF	PS/MS
Helminthosporiose	PS/MS

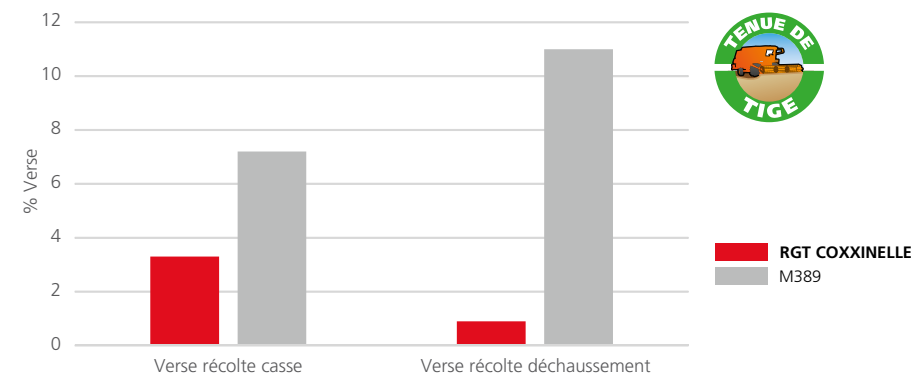
PREUVES TERRAIN

Regroupement groupe G2 - France



Source: Service Développement Technique RAGT Semences, Pluri 2017 - 2018, 38 lieux

TRÈS BONNE SÉCURITÉ TIGE



Source: Service Développement Technique RAGT Semences, 2018, 3 lieux VRD, 6 lieux VRC

PRÉCONISATION DENSITÉ

Conditions	Potentiel (q/ha)	Densité semis grains / 10m ² Ecartement 75-80 cm
Limitantes	< 90	85-90
Normales	90 - 110	90-95
	110 - 130	95
Élites	> 130	95-100



www.ragt-semences.fr

RAGT Semences • Rue Emile Singla • 12000 Rodez
RCS Rodez 431 899 756 • SAS au capital de 43 275 010 €

Les données techniques mentionnées dans ce document sont issues de test réalisés par RAGT Semences. Les résultats obtenus peuvent varier en fonction des conditions agronomiques et climatiques ainsi que des techniques culturales spécifiques. En tout état de cause ces données techniques sont fournies à titre informatif et ne sauraient engager RAGT Semences contractuellement. Crédits photos : photothèque RAGT Semences. 07/2019